

dom B

działka:

powierzchnia działki 290 m²

rzut działki

ogrodzenie działki
(bez frontu)

strefa tarasu:
możliwość
dostosowania
kształtu
oraz lokalizacji
tarasu

podwójna
ściana
z dylatacją
i styrodurem
oddzielające
dom B od A

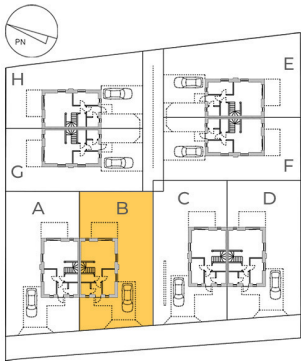
wydajna
energooszczędna
pompa ciepła



wyprowadzone
na zewnątrz
zasilanie i gniazda
oraz woda
(na przykład
na jacuzzi)

w elewacji
ukryta puszka
z okablowaniem
do ładowarki
dla samochodu
elektrycznego

MP B1
miejsce
postojowe
dla domu B



dom B

parter:

zestawienie powierzchni pomieszczeń:

1/01 pokój	9,05 m ²
1/02 wiatrołap (wejście)	3,72 m ²
1/03 kotłownia	3,22 m ²
1/04 łazienka z prysznicem	3,17 m ²
1/05 schody	1,99 m ²
1/06 spiżarnia lub schowek	1,05 m ²
1/07, 1/08, 1/09 strefa dzienna (salon z aneksem kuchennym)	27,16 m ²
suma	49,36 m²

rzut parteru

możliwość dowolnej aranżacji kuchni (także przeniesienia w miejsce gabinetu pom. 1/01)

praktyczny schowek lub spiżarnia

stelaż wc zabudowany (system GK)

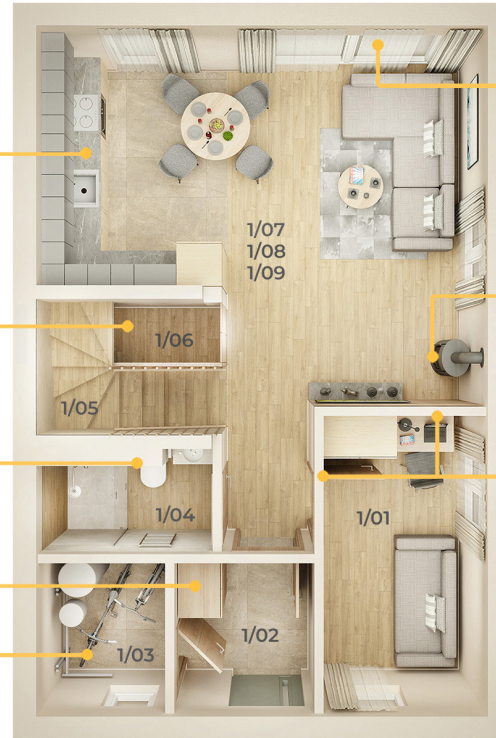
miejsce na szafę przy wejściu

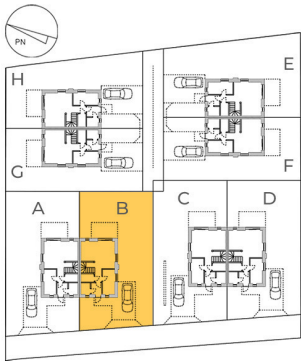
kotłownia schowek (także miejsce na pralkę)

wyjście na taras okno przesuwne system HS veka motion

przygotowane instalacje pod kominek wolnostojący

możliwość rezygnacji ze ścianek pokoju (opcja powiększenia przestrzeni dziennej parteru)





dom B

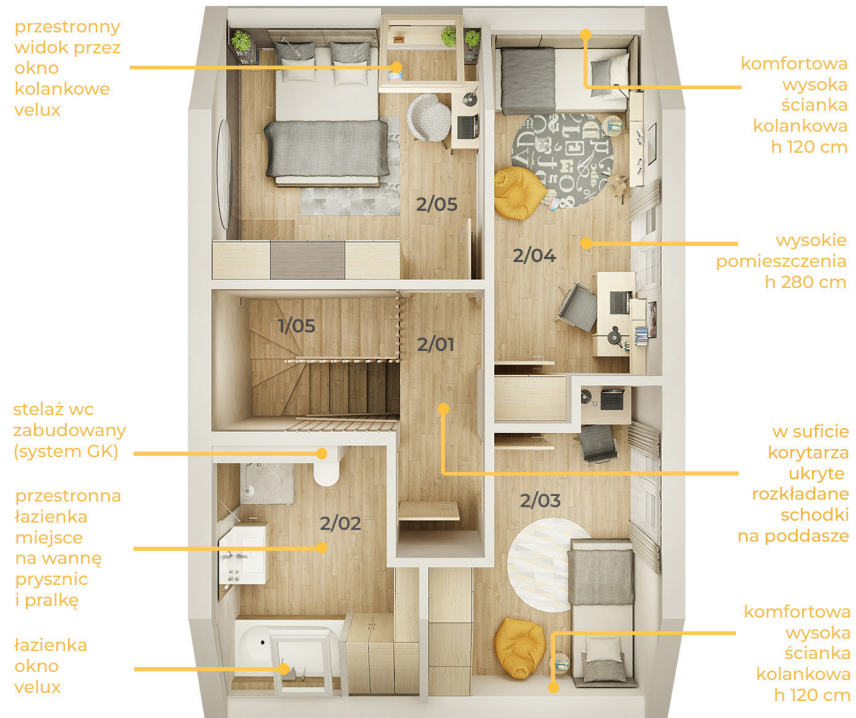
piętro:

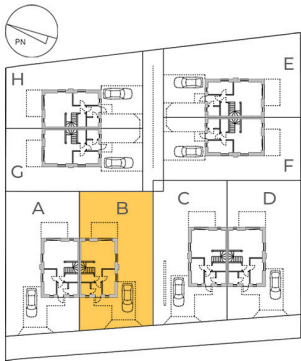
zestawienie powierzchni pomieszczeń:

	p.p.	p.u.
2/01 korytarz	3,89 m ²	3,89 m ²
2/02 łazienka	8,78 m ²	5,99 m ²
2/03 pokój	10,33 m ²	7,16 m ²
2/04 pokój	10,82 m ²	8,54 m ²
2/05 sypialnia	12,42 m ²	8,61 m ²
1/05 schody	2,27 m ²	2,27 m ²
suma	48,51 m²	36,37 m²

p.p. - powierzchnia mierzona po podłodze,
włącznie z powierzchnią pod skosami,
wysokość ścianki kolankowej: 120 cm

rzut piętra





dom B

poddasze:

powierzchnia 28 m² (nie wchodzi w skład powierzchni użytkowej)

wysokość w linii kalenicy 200 cm

przestrzeń pomocnicza nad piętrem,

wejście rozkładanymi schodkami ukrytymi w suficie korytarza na piętrze,

praktyczny schowek, możliwość zagospodarowania według własnych potrzeb,

UWAGA:
Przedstawione aranżacje domów, układy funkcjonalne oraz meblowanie jest przykładowe i może ulec niewielkiej zmianie na etapie realizacji. Ostateczny zakres wyposażenia i wykończenia domów, określa umowa deweloperska. Niniejszy folder ma charakter poglądowy i jest informacją ogólną, także nie jest ofertą w rozumieniu art. 66 par. 1 kodeksu cywilnego i nie stanowi zobowiązania Embe Development sp. z o.o.

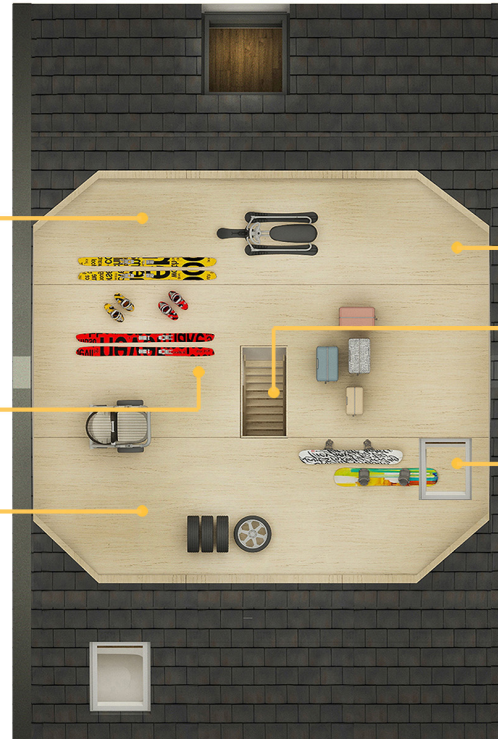
Inwestycja w Lipowej z widokiem
na Skrzyczne oraz Dolinę Zimnika

rzut poddasze

praktyczny schowek, możliwość zagospodarowania według własnych potrzeb

wysokość w linii kalenicy około 200 cm

możliwość lokalizacji centrali rekuperacji



na poddasze doprowadzone zostały peszle do przeprowadzenia okablowania fotowoltaiki

schodki rozkładane prowadzące na poddasze

okno połaciowe jako wyłaz dachowy (wyjście techniczne na dach)